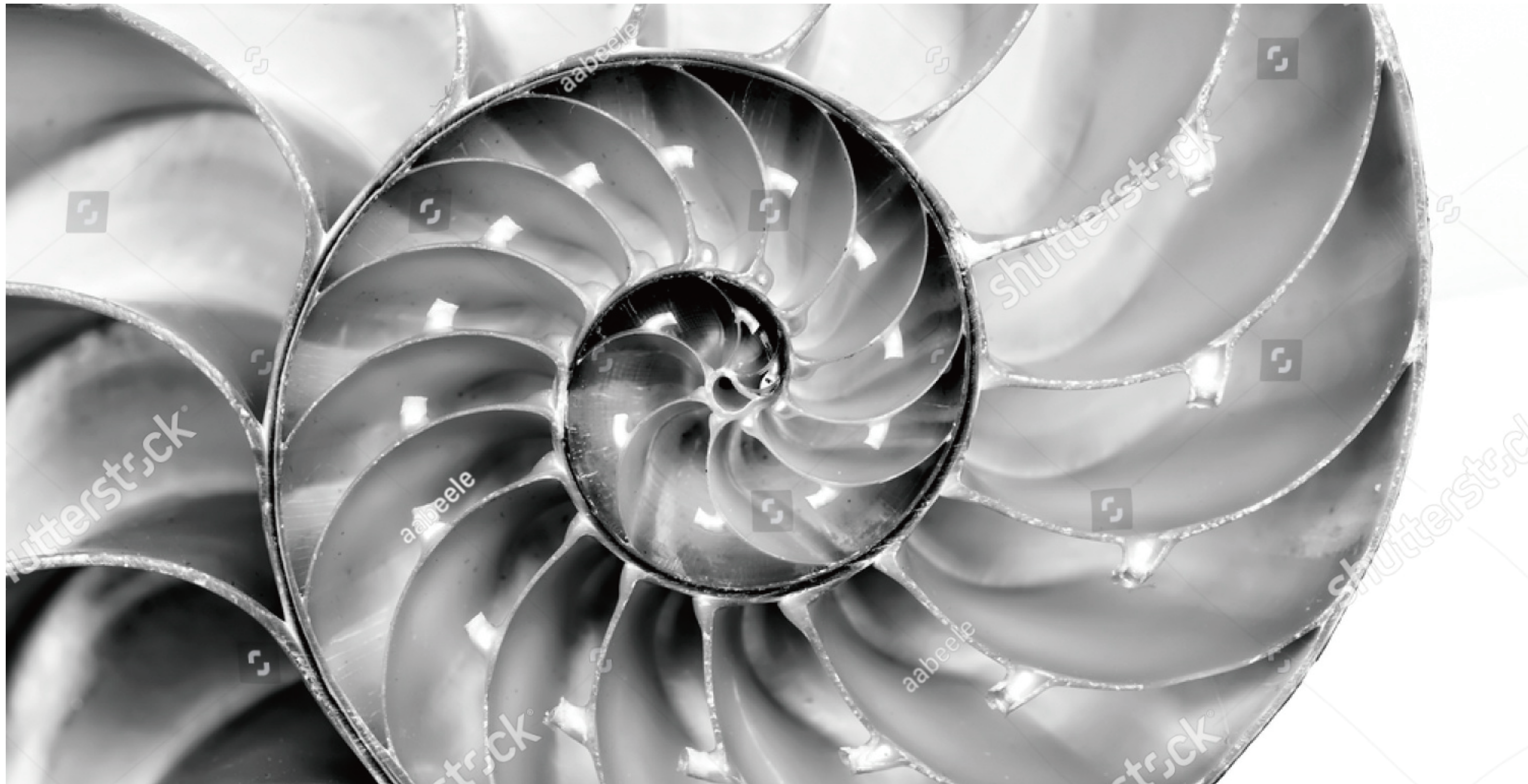




信義謙石 工 | 學 | 手 | 冊



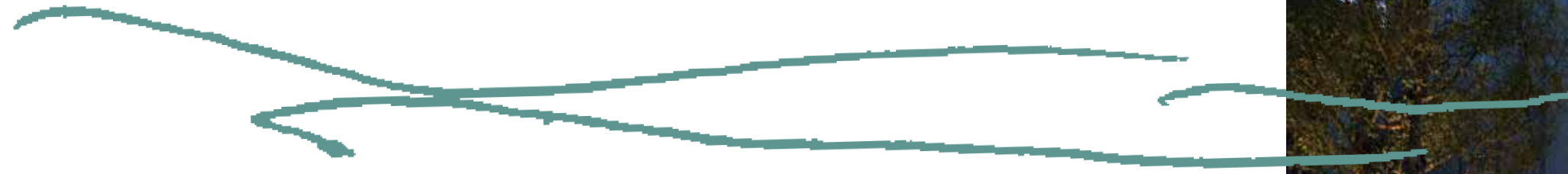
城市美學計劃 人本空間建築



講究每個 | 細節完美



天母 發現 讓人感動的日系精品宅



天母北路9巷 日系松下精品宅

當充滿理想的“信義房屋”在天母蓋房子，找到堅持完美的日系松下營造，當理想與絕不妥協的結合，果然創造出讓人感動的日系精品宅。光是建築底座的隔水工程，就花了比一般建築多出40天的工作天，與4倍的工程技術人員，只為了成就心目中的完美。每個細節超乎完美的執著，才能成就感動，您一定要細細品味!!

堅持 才足以成就完美

「堅持，才足以成就完美。」描述了信義開發分秒用心、一刻不敢放鬆的"信義開發"建築人認真、嚴謹的工作態度。"信義謙石"專案負責人李副總經理，不常露出笑容、也不多話，但總是不忘細心叮嚀地告訴每一位同仁「要多幫客戶想一想…」，將講究用心、實事求是的"信義開發"務實個性帶到個案裡。建築規劃、建材選用、景觀規劃、機電設備…每一扇門窗、每一個角落、一景一物，處處皆可看見用心的幸福建築。「所有的堅持，起源於對客戶將心比心的深情」。

我們這樣的用心堅持，當然值得！

只為落實「信義建築・永續服務」建築理念。





攜手日系松下營造 打造高品質精品宅

信義開發與日系台灣松下營造合作，在正天母核心地帶推出高品質的精品住宅「信義謙石」。「信義謙石」專案負責人李副總經理：「會選擇日系松下營造，除了日系松下營造擁有高品質的營建技術外，在細節追求完美與毫不妥協的態度上，跟我們的堅持與想法是一致的。要做出差異化的產品才能彰顯建築物的價值，天母人講究居住品質，房子蓋得好不好，住戶一定會知道。」

「讓松下營造引以為傲的 工藝精神，在台灣也能實現」

— 日系台灣松下營造總經理原康裕

日系台灣松下營造總經理原康裕表示：「我們的技師、顧問都是日籍專業人員，施工標準、品質也比照日本。把日本堅持完美的職人精神作業方式完全移植到台灣，將日本技術運用在他們的工作上，客戶也都對我們的施工品質感到非常滿意。」

台灣松下營造原康裕總經理說：「客戶在房子建造過程，不可能看到很詳細的部分，也無從得知施工的品質，因此，選擇值得信賴的品牌，是比較安心的。信義開發是很好的公司，理念和松下相同，與”信義開發”合作，讓松下引以為傲一貫化的產品，也能在台灣實現。」





講究細節完美 日本職人精神--日系松下營造

並禮聘日本營造工藝大師五味昭，將日本專注精工的營造精神在『信義謙石』完美呈現。

日本前十大集團日本松下集團，50年來以技術立社、製造立社的實力，從精密家電產業跨足環保居家生活，深獲全球消費者肯定。PanaHome株式會社旗下『台灣松下營造』，承繼母集團Panasonic品質至上的技術能力，以日本50年的住宅建築經驗為基礎，並禮聘日本營造工藝大師五味昭，將日本專注精工的營造精神，從生活者的視點，關注居住品質的種種細節，實現健康、安心、舒適的空間夢想。

信義開發不只是賣房子的人
更是生活中重要的諮詢顧問

從簽約的那一刻起 便是永續售後服務的開始

售後服務的規劃經營努力，透過和社區居民的良性互動，從簽約的那一刻起，便是永續售後服務的開始，希望將來信義開發不只是賣房子的人，更是生活中重要的諮詢顧問。





信義開發與日系松下營造 雙保障的永續售後服務

為了讓住戶住的安心舒適，台灣松下營造還提供貼心完善的售後服務，確保房子長久如新。即使交屋後，仍會每年針對台灣松下蓋的房子，定期進行檢查維修。「在日本，我們和客戶建立了很好的信賴關係；一般房子都會等到交屋後三個月，客戶確認沒問題之後才付清尾款，但是我們曾經碰到客戶，在完工時就主動將尾款付清，因為他們相信：『松下蓋的房子不會有問題！』原康裕總經理說：「在台灣，雖然我們不是建商，但是我們仍然會為每棟我們蓋的房子負責。『信義謙石』的住戶，是信義集團的客戶，也是松下集團的客戶。」



謐

P48
寧靜
建築最奢侈的配備

AI

P82
懂得觀照
人工智慧建築

愛

P44
環保不是口號
而是進行式

磐

P74
沒有安全
美麗將不堪一擊

雅

P34
每一步
都是驚嘆與感動

藝

P62
看不見細節
發現一絲不苟的堅持

恆

P28
歲月歷練
嶄新如一的工藝

淨

P58
每一滴水
都純淨健康

極

P22
連日本人都感到值得誇耀

純

P54
清淨無毒
讓建築充滿關懷



隔水
工學

極

連日本人 | 都感到值得誇耀



較業界多花40天 滴水不漏建築底座

沒有最好，只有更好！追求完美乃職人的堅持！【信義謙石】力邀日系精工團隊松下營造，以龜毛的工匠態度、較業界多1.5倍的工程時間，打造全棟建築完整防水體系，地下室防水工程首創『Triple Wall隔水工程』，從隔絕水源、水路等全方位角度施行，創造滴水不漏的居住環境。

4倍人力品質管理 連日本人都佩服完整隔水系統

從地下室隔水工程、室內衛浴防水施工到頂樓隔水工程，精密阻絕水源水路，讓漏水在【信義謙石】幾乎不會發生！不計人力成本，委託日本松下營造以較傳統營造公司4倍人力監工全棟品質管理，連頂樓防水建材都整片採用日本進口高規格防水塗料，經過72小時及完整試水，確認無漏水之虞，精工品質連日本人都感到值得誇耀。



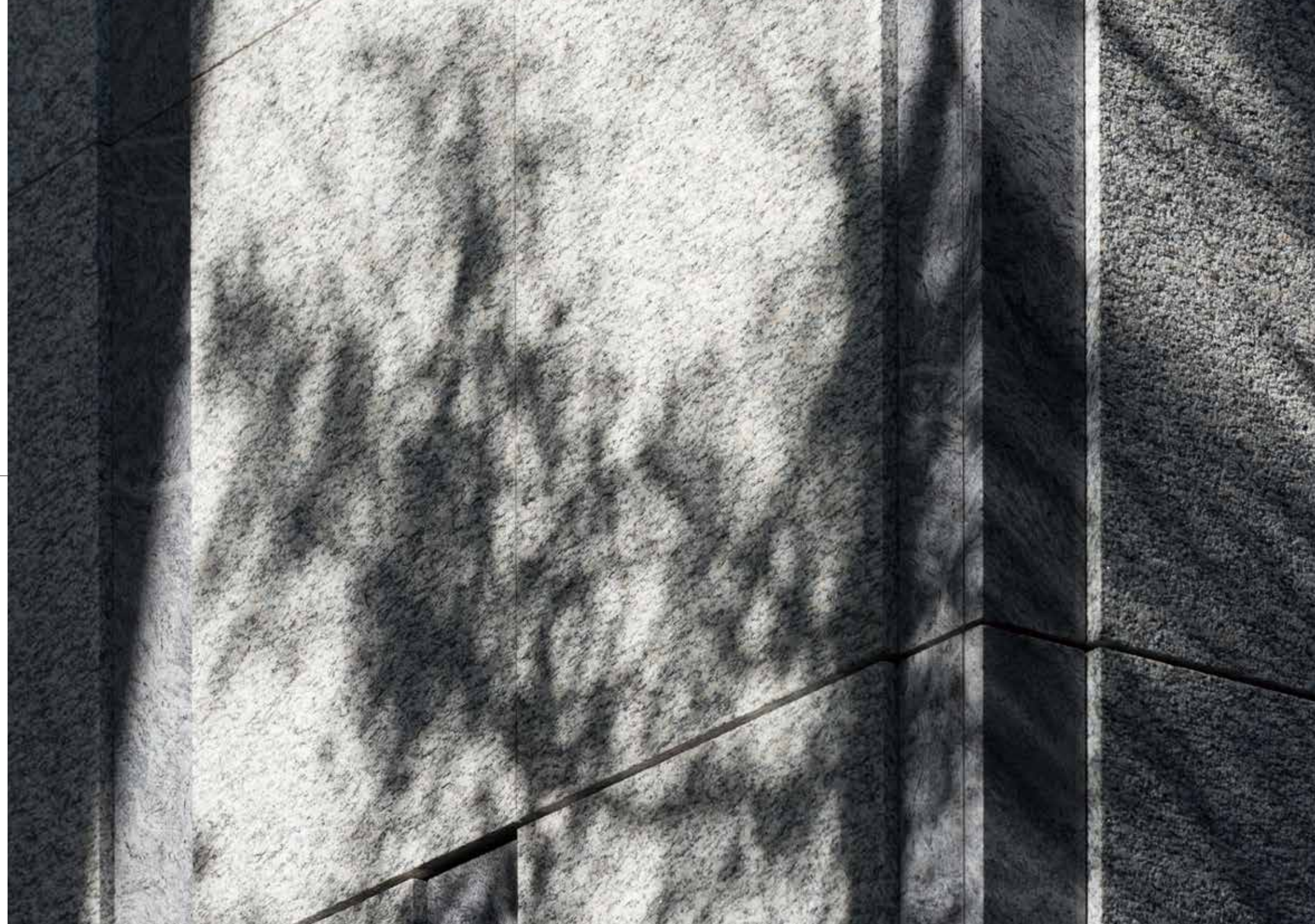
外觀
工學

恆

歲月歷練 | 嶄新如一的工藝

與杜拜塔同等級石材掛法 外觀石材採用德國背擴孔工法

建築外觀耐久如新，是【信義謙石】的建築承諾。建築外觀石材懸掛採用德國背擴孔工法，較一般插銷式工法多2-3倍承載力，背牆並施作防水層無滲水之虞，且相較傳統工法無需施作填縫劑，無汙染及材質老化需更換的問題，節省大樓維護成本，為展現外牆石材質感，石材表面以水沖面經仿古處理，表面不易沾附灰塵，建築常保如新。



超越業界建築思考 耐久如新的好房子

超越地產業的建築思惟，即使經過20年，也要讓【信義謙石】歷久如新！外立面石材採仿古面處理，石材經過水沖工法做出凹凸面後，以鋼刷經過三道工續將表面呈現滑順質感，外觀更耐久且不易積塵，即使成本增加也要讓建物外觀即使經過歲月歷練仍嶄新如一。不僅石材經特殊處理，外觀金屬面採用與巴黎羅浮宮金字塔、香港四季酒店同規格的防污型烤漆，獨特防污處理技術常保金屬表面歷久如新。

美學
工學

雅

歲月歷練 | 蕚新如一的工藝

台灣之光 徐永旭 日本美濃賞第一人

當謙遜的土地遇上柔軟的藝術，台灣之光徐永旭老師，藝術創作屢次登上國際舞台，充滿生命力曲線、深入人心的陶藝作品，多年來廣受世界各地藝術收藏家的珍藏。【信義謙石】收藏徐永旭老師作品，讓世界級藝術光輝與居住者共榮。

人文大廳 謙石紋理

信義謙石LOBBY空間表現以案名『謙石』為建築發想，以謙遜低調的設計風格演繹石材的獨特紋理。地坪以歐洲進口花崗岩紋理地磚奠基空間人文底蘊，大廳牆面以義大利進口白洞石牆為底，並以鈦金屬版條鑲嵌與實木質材呈現牆立面具流動感的線條堆疊，另一面以手製鑲嵌玻璃演繹經高溫高壓淬煉的寶石，透過晨昏流轉引入室內光源，為空間帶來不同的視覺變化，所有構成空間的元素皆以大自然的珍貴禮讚為思考，只為歷經融合、沉積、淬煉的層峰人生，提供一處讓心靈平靜安歇的場域。





第二門廳設計 等車也享有極致尊榮禮遇

【信義謙石】由外而內，每一步都是驚羨與讚嘆。等車不用日曬雨淋，在自家門廳百萬沙發上，輕鬆等待車子備好，再進入室內裝潢宛若第二門廳般的奢華候車空間，尊榮停車/候車體驗，與國際建築趨勢對位。

與百年義大利 工藝美學的空間邂逅

百年歷史的Poltrona Frau品牌皮革單椅、被業界評為義大利傢俱設計頭腦的B&B Italia沙發以及以米蘭作為生產製造基地的Minotti茶几，兼具設計品味與高舒適感的上乘傢俱，在信義謙石純淨的大廳中演繹優雅的義式美學，讓品味成為未來居住者生活的收藏品。



省能
工學

愛

環保不是口號 | 而是進行式



油電混合車概念 Mitsubishi節能電梯

連電梯都要享有嶄新生活體驗！日系進口三菱豪華電梯，挑高2.4米大空間，方便運輸大型家具，高科技能源再生技術，可將能源回收再利用，與無配備電能再生轉換器的同類型電梯相比，最大可節省約35%能源，並降低運轉噪音，維持居家寧靜品質。

寧靜
工學

寧靜

寧靜 | 建築最奢侈的配備



日本YKK氣密窗

安靜舒適的生活環境，才能為充滿決策的快節奏生活，提供更高品質的身心休養。【信義謙石】從細節處著眼，日本YKK氣密窗隔絕外在環境噪音，【信義謙石】採用的窗型是YRB高強度水密窗，YRB有一個很大的特色是生活水密性，在連續3小時、100公斤力量的水柱的情況下，可以達到室內不會見水，比目前台灣的規範-10分鐘、50公斤的不漏水規格還要高很多，【信義謙石】台製的隔音窗約可隔25分貝，以【信義謙石】YKK的隔音效果，約可隔35分貝，若室內無開窗，外圍有車子經過時，是幾乎聽不到的。



義大利進口isolmant隔音墊

你是否常被樓上地板的噪音干擾，【信義謙石】採用義大利進口isolmant隔音墊隔絕來自不同樓層的噪音與震動，還原居家靜謐品質。中空樓板的概念是使用保麗龍球，由於它是球體，一顆顆的中間還是會有空隙，聲音仍舊會傳導下來。隔音墊的做法是全面性的做法，墊子一定是全面性的滿鋪，這樣才能達到完全隔離到聲音。

無毒
工學

純

清淨無毒 | 讓建築充滿關懷

室內油漆全採用 環保抗甲醛竹炭健康漆

甲醛目前已被世界衛生組織公告為一級的致癌物。由於甲醛的沸點只有攝氏19.5度，所以在室溫中非常容易揮發。所以只要進到剛裝潢完成的房子聞到的刺鼻味，這就是甲醛正在揮發時會發生的情形。【信義謙石】室內油漆全採用環保抗甲醛竹炭健康漆，從源頭根本處理才有效。



健康
工學

淨

每一滴水 | 都純淨健康



EVERPOLL 愛惠浦淨水系統

傳統的過濾系統，都是在大樓的地下室基本過濾雜質，是所有的人都能使用到。”愛惠浦淨水系統”是針對每一戶做全戶濾淨的使用。

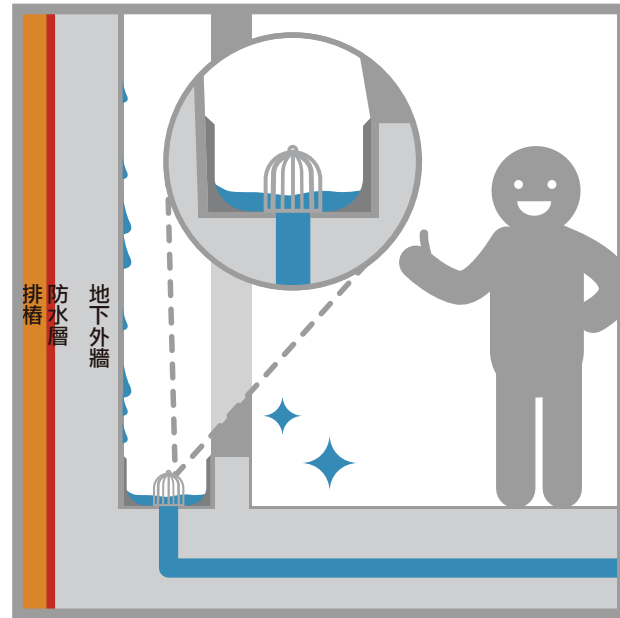
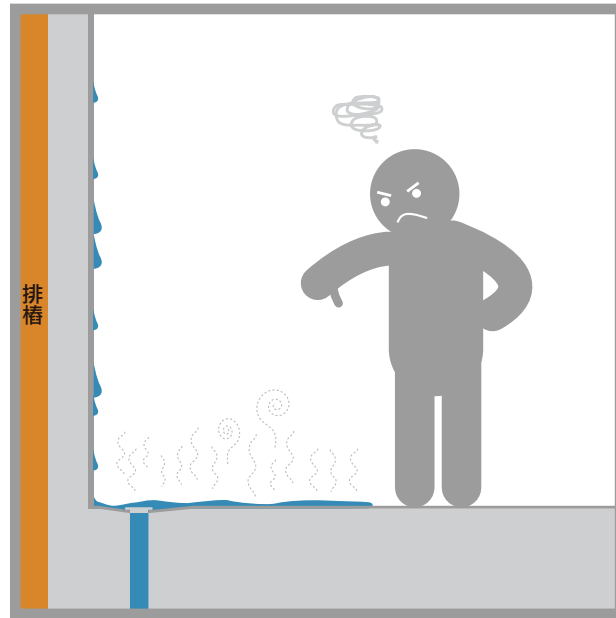
- 1.不用插電、不用排水、出水量大，且全為不銹鋼設計，沒有壓損。
- 2.可保護廚房生飲設備，因為全戶濾淨已經先把水裡的泥沙雜質先去除，所以能減輕它的負擔。也能保護用水設備、水管、熱水器、洗衣機、馬桶…等使用壽命。
- 3.改善刷牙、洗臉、清潔、沐浴、肌膚感染、過敏等用水衛生。
- 4.讓家中每處水龍頭皆無雜質、鐵鏽、氯及汙染物。

管
路
工
學

藝

在看不見細節 | 發現一絲不苟的堅持

雙重防護再防護，給你一個舒爽的地下一樓活動空間



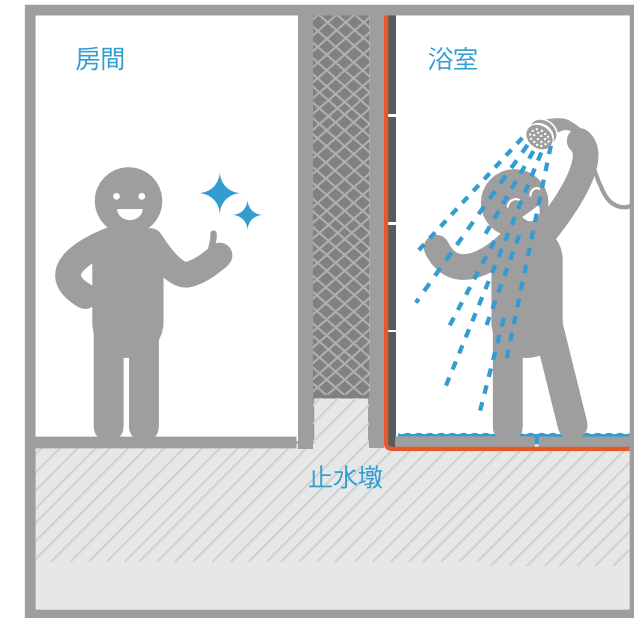
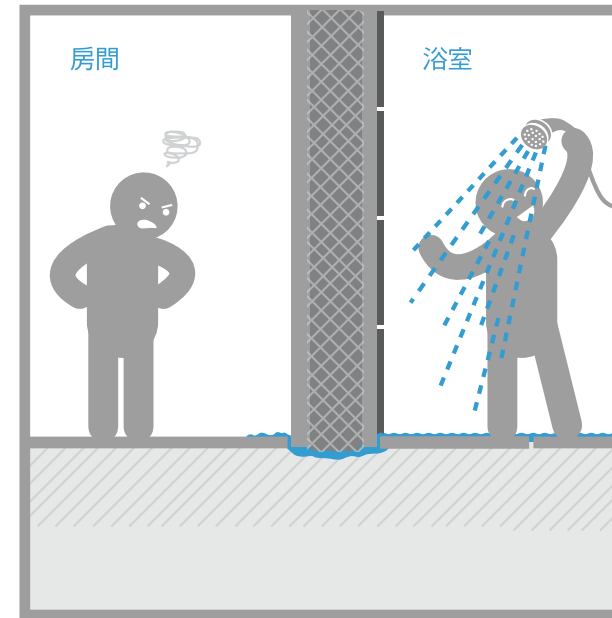
一般不良作法

地下室以排樁作擋土措施，地下室外牆結構體完成後兼作擋土設施，地下室外牆與排樁直接接觸，間接與土壤接觸，面臨地下水的侵襲，造成地下室牆面滲水處處，加上空氣潮溼結露，結果就是地坪積水，空氣中彌漫潮溼霉味，難看又讓人不舒服。

謙石要求

先施做擋土排樁，在地下室牆面施工以前，結構體與排樁間再增做防水層，結構體不與土壤、水源接觸，作為防止地下室牆面滲水的第一道防線。另外為了以防萬一，謙石特別在地下一樓活動空間預留凹型溝槽截水、排水。更於地下一樓加做一道複牆，複牆底端設置止水墩，萬一發生滲漏與結露狀況時能第一時間將水排出，確保地下室人員活動的空間舒適乾爽。

防水高度不打折，細部工法讓浴廁使用好放心



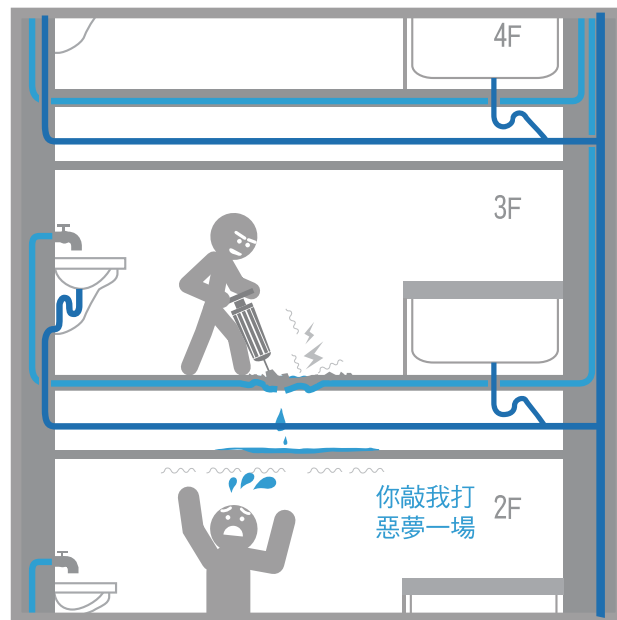
一般不良作法

浴室防水錙銖必較，淋浴間的牆面防水只做到180公分高。淋浴間以外的區域更只做到120公分高。在施工作法上，輕隔間牆面直接與混凝土地坪相接，兩個不同材質的弱面形成水路，防水施作不良時，浴室內的水直接沿著水路滲出，造成浴室外的房間牆角潮濕甚至滲水現象。

謙石要求

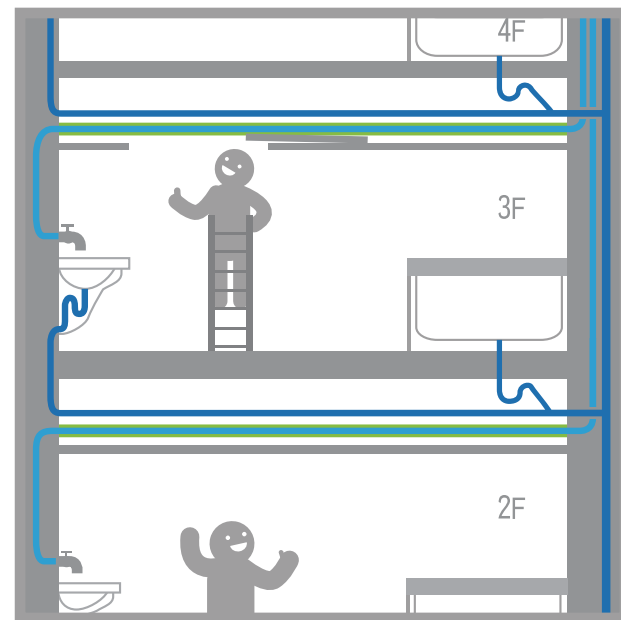
思考到住戶使用的各種可能，不以淋浴間作區隔，整間浴廁的牆面防水均施作至樑底，到達裝修天花板以上的位置。浴廁隔牆先施作混凝土墩座，輕隔間固定在墩座上方再以防水材料塗佈包覆，不留水路也就有效避免滲水狀況的發生。

自來水管當層維修不擾鄰，你我都是好處厝邊



一般不良作法

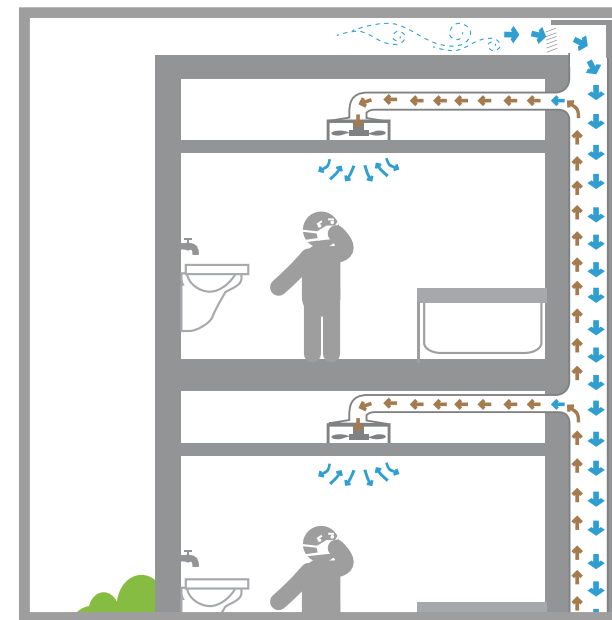
將自來水管埋設於樓地板，一旦發生漏水問題或配合裝修時需更改管路，則需大興土木，花錢又擾鄰。



謙石要求

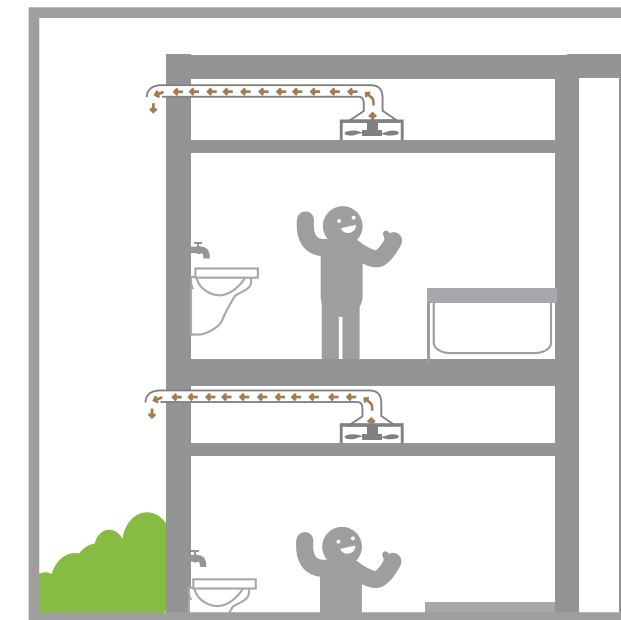
將自來水管部分以明管方式，吊掛於自家混凝土天花板下面，讓自家自來水管維修或變更管路時更輕鬆又可顧荷包。

當層排氣空氣好，讓您如廁好清新



一般不良作法

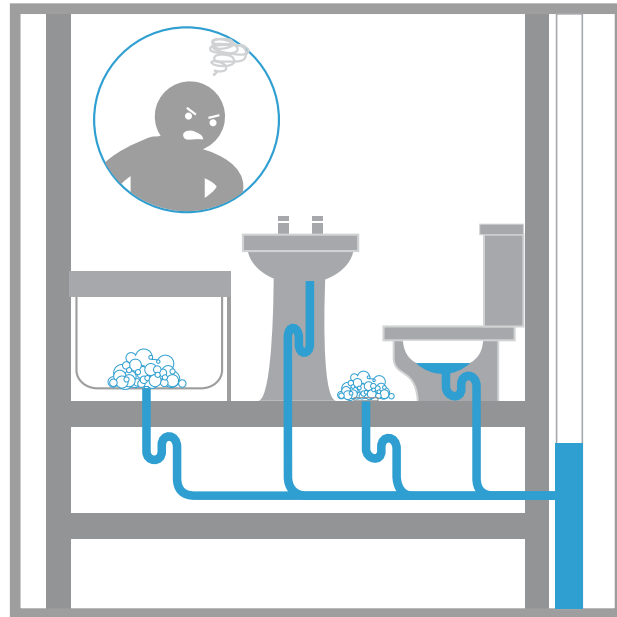
廁所排氣直接排入管道間內，經由熱空氣上升原理排放至屋頂。一但屋頂風壓過大、管道間通風受阻，此時樓下臭氣可能就自動蔓延到樓上其他住戶內。



謙石要求

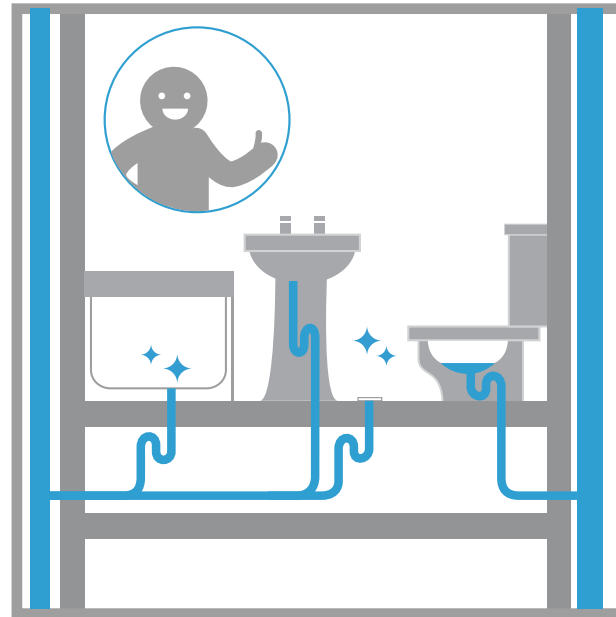
為了要提供住戶乾淨又衛生空氣品質，浴廁配置排風設備，將廁所產生之臭味直接由當層排放到戶外，讓您在家可以輕鬆呼吸。

污廢分流，排水衝衝衝



一般不良作法

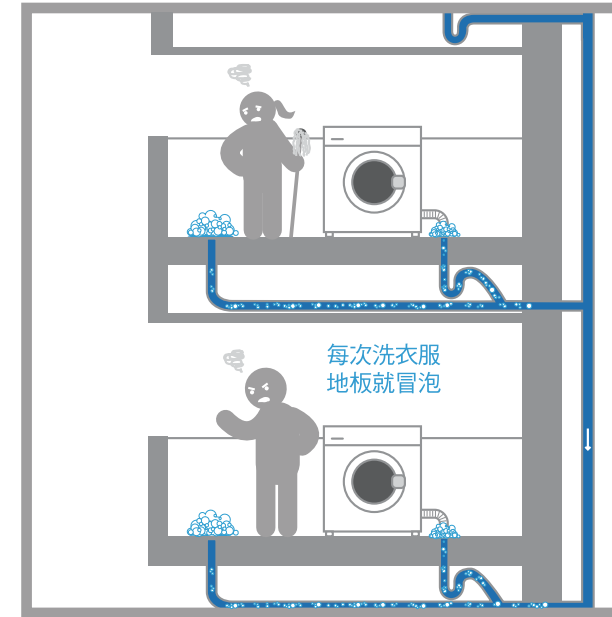
傳統浴廁內地板排水與馬桶沖水設備使用共同幹管時，常常發現地板會產生冒水現象，其因是浴缸、臉盆、地板和馬桶排水共用一支平面排水管路的關係。



謙石要求

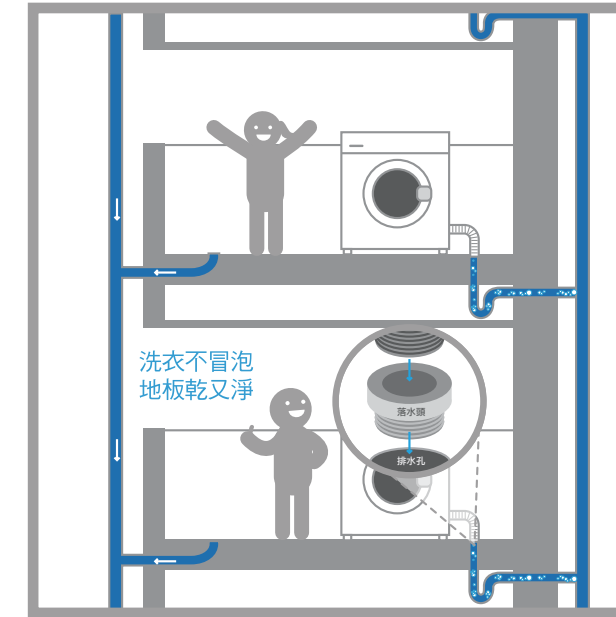
將馬桶沖水設備平面排水管路和地板、臉盆及浴缸排水之平面排水管路分開排入幹管，讓設備同時使用時不會造成地板排水倒灌現象，乾濕區共管，可避免存水彎內水乾枯時臭氣回流。

陽台洗衣不冒水，地板常保乾燥不煩惱



一般不良作法

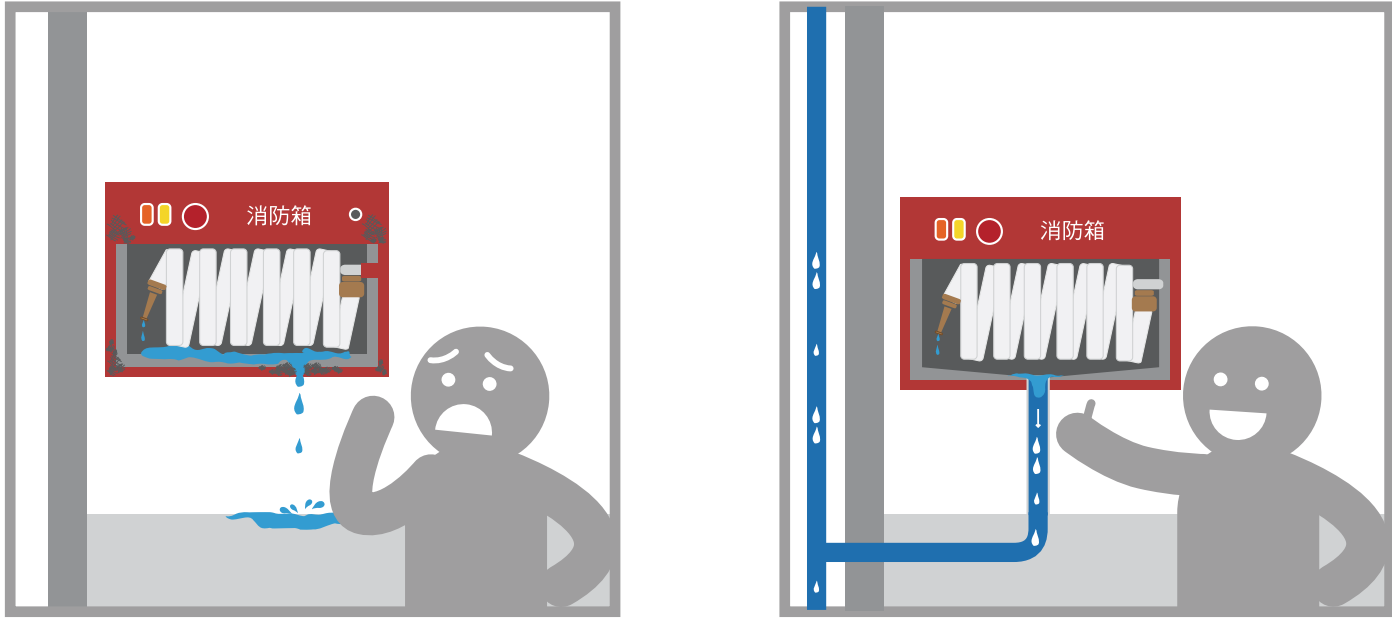
傳統施工方式將陽台洗衣機排水和陽台地板排水共用一支排水幹管，當洗衣機廢水排水時，很容易造成肥皂汙水逆流而從陽台地板排水冒出。



謙石要求

謙石將陽台洗衣機排水和陽台地板排水管路分開，讓排水更順暢。增設洗衣機專用落水口，防止排水壓力倒灌冒泡。

加裝排水管，消防箱不積水



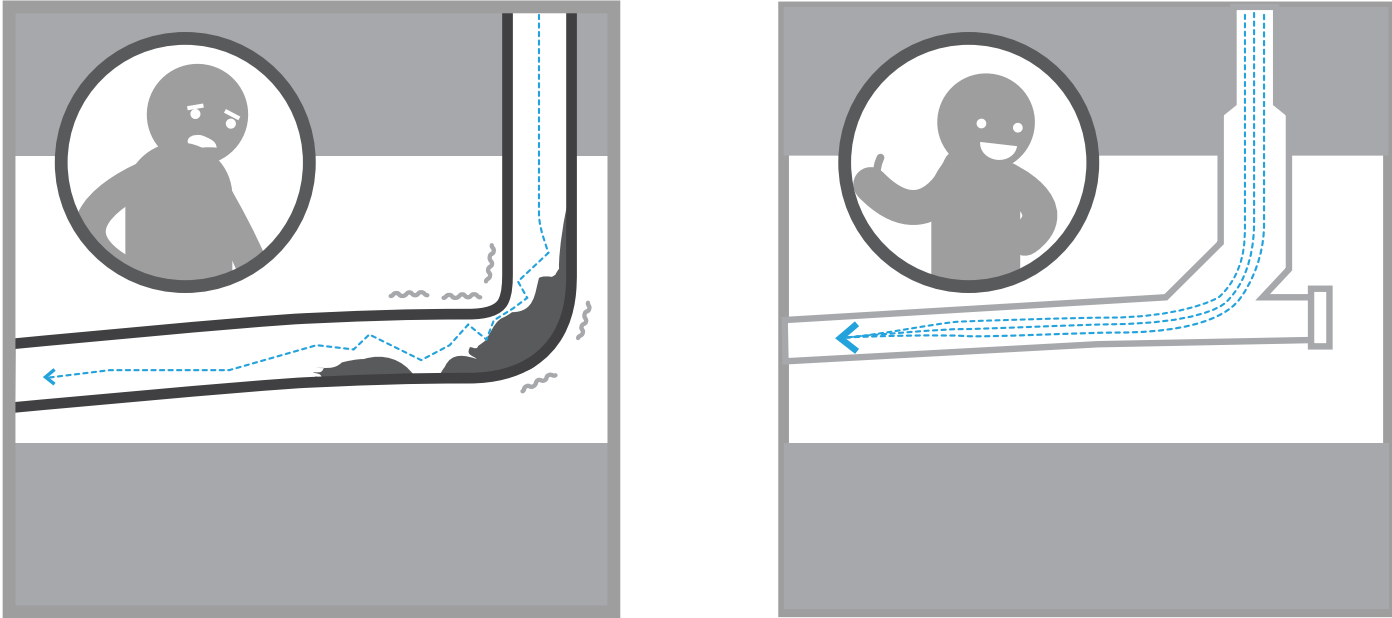
傳統作法

一般大樓的消防栓使用過後，消防箱底部難免會有殘餘的積水，這些水往往造成消防箱體的鏽蝕，並從鏽蝕洞口滴下來，易造成牆面及地板汙染。

謙石要求

在消防箱內加裝排水管，讓積水得以排除箱體外，箱體便不會因為水而鏽蝕，牆面及地板也不會汙染。

水平幹管加大，排水通暢無煩惱



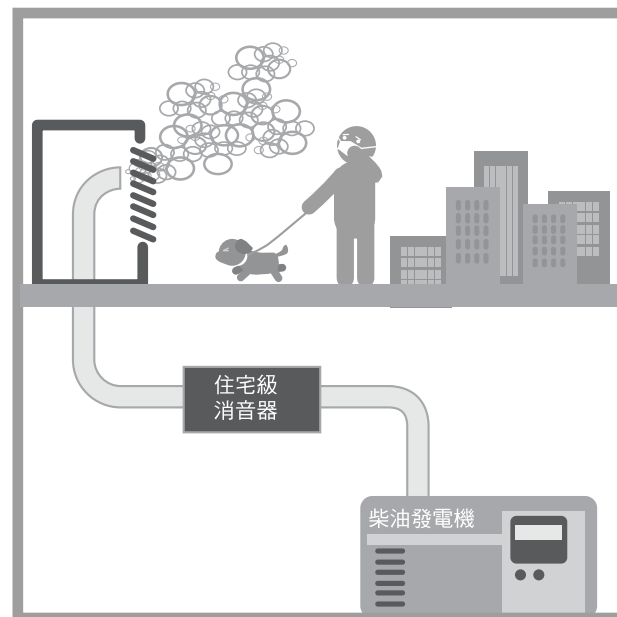
一般不良作法

垂直排水管路於插入水平幹管時，管徑才會放大，此時排水會較為不順。

謙石要求

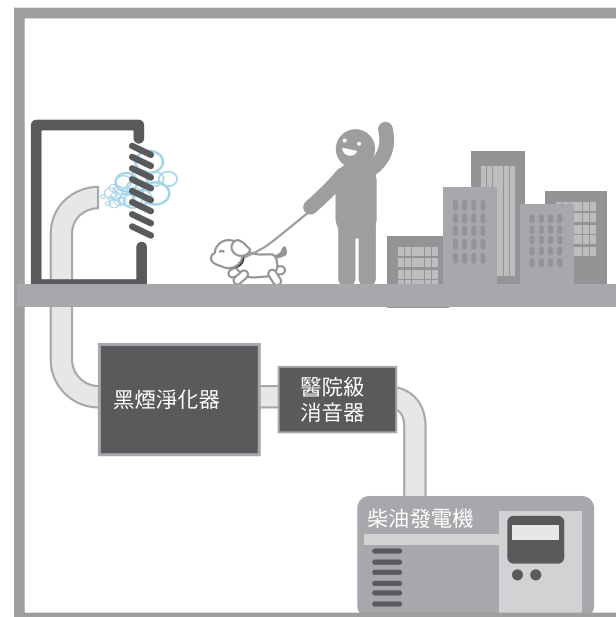
垂直排水管於插入水平幹管前1公尺處便加大管徑，排水更為順暢。

發電機裝設黑煙淨化器，做個好鄰居



一般不良作法

一般發電機排氣出口處，僅要求施作消音器避免造成噪音。但往往發電機一啟動便是黑煙滿天飛。



謙石要求

除了增設消音器之外，更加設黑煙淨化器。讓發電機啟動時所排出廢氣，極少有黑煙產生，造成空氣汙染。

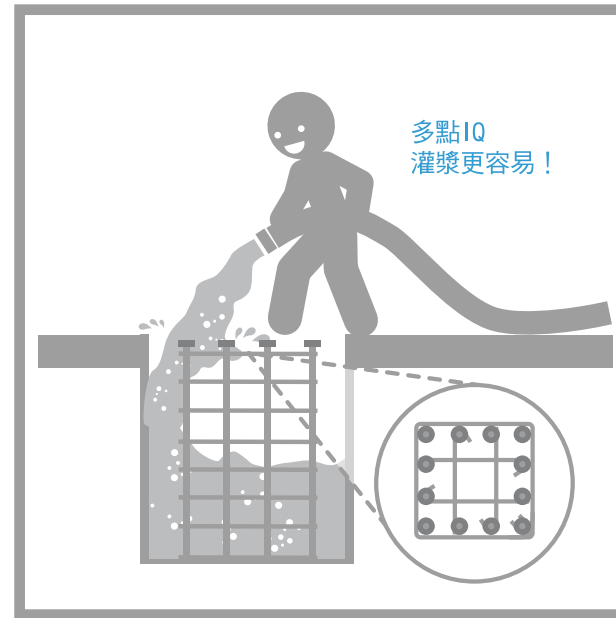
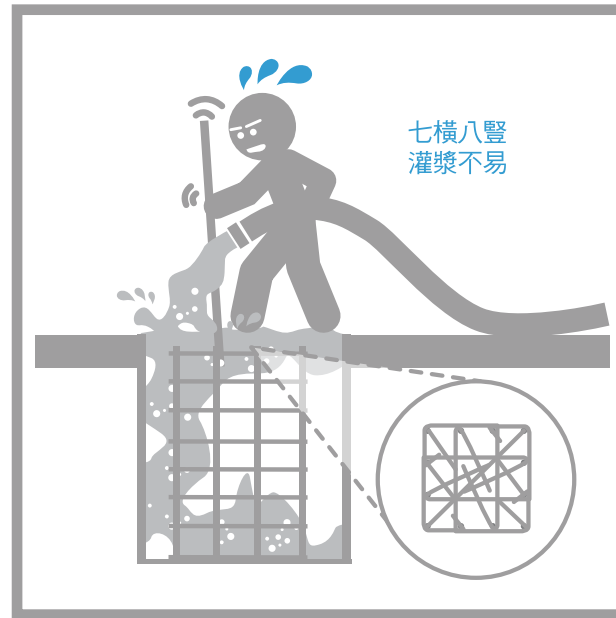


安全
工學

磐石

沒有安全 | 美麗將不堪一擊

T頭錨定工法，柱子結構更扎實



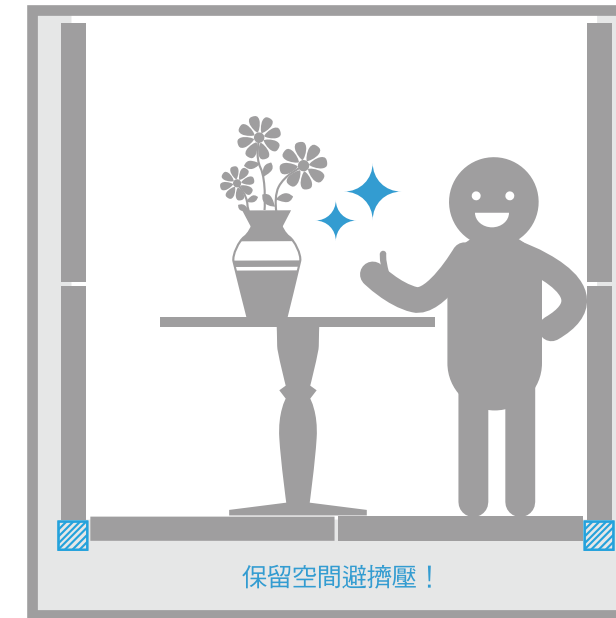
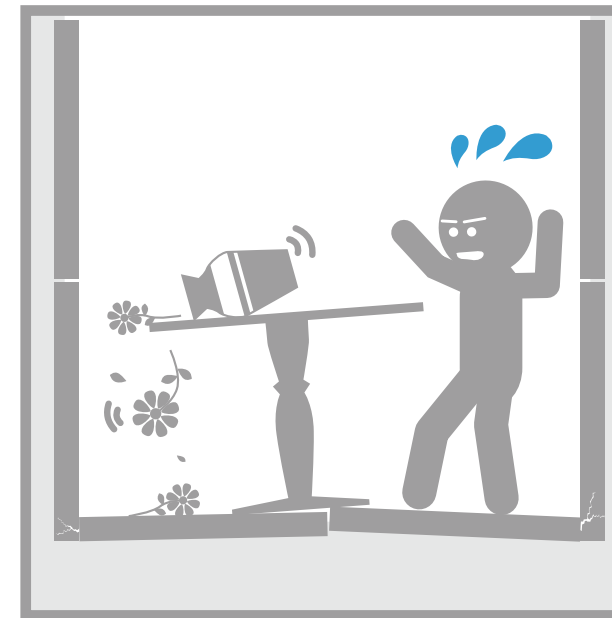
一般不良作法

柱子主筋的頂端，採用傳統標準彎鉤進行錨定，造成頂端鋼筋擁擠以及柱筋高高低低參差不齊現象，灌漿時容易產生混凝土流動不易，難以確實澆灌搗實的問題，柱體結構安全也受影響。

謙石要求

柱子主筋頂端螺牙加工，施工時以「T頭」鎖緊固定，取代彎鉤。這樣的施工法，不僅方便，而且精準。由於柱子頂端少了密密麻麻的鋼筋彎鉤，所多出的空間讓混凝土灌漿時可順利流動，也能更確實進行搗實，結構安全可以更確保。

能屈能伸的地坪彈性設計



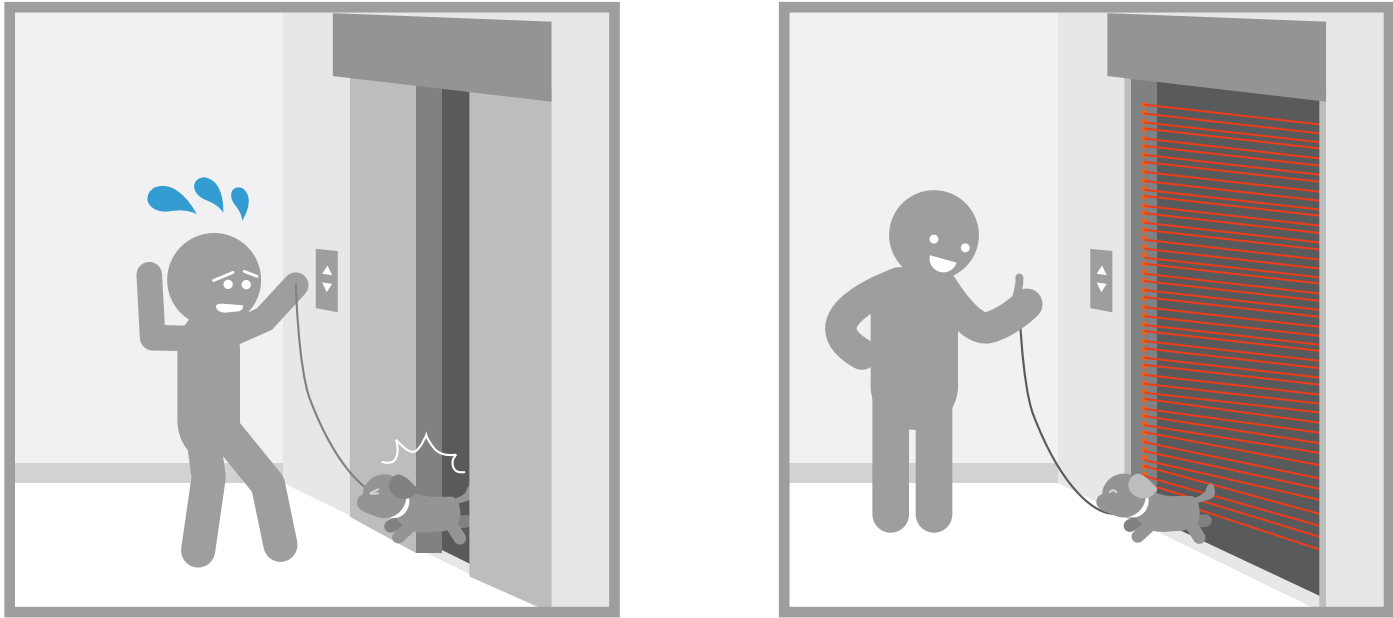
一般不良作法

如果你仔細留意一下大樓梯廳石材地坪，常會不經意發現地坪石材隆起及牆面石材被擠裂的現象，這是因為熱漲冷縮導致地坪擠壓變形，影響地坪美觀。

謙石要求

特別在牆角四周預留外觀看不見的伸縮縫，使地坪不會因為氣候變化、熱漲冷縮而凸起變形，可保地坪平整美觀。

電梯防夾保護光幕，出入安心又自在



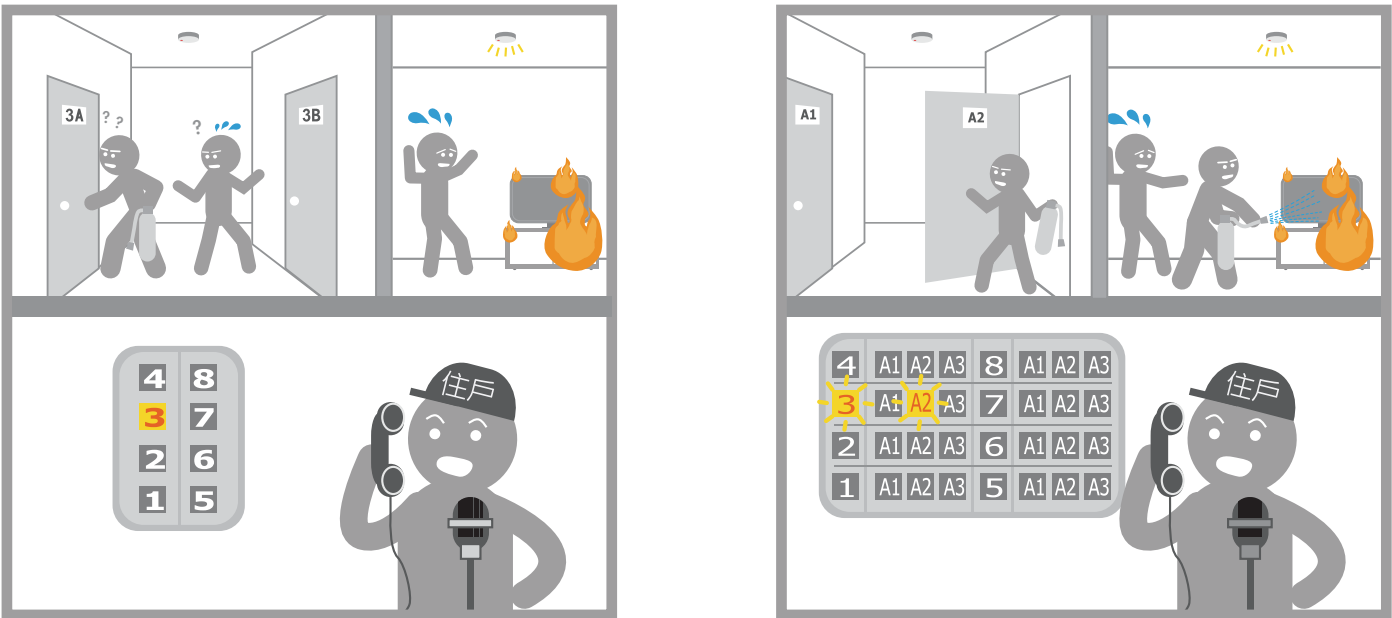
一般不良作法

電梯門僅設計機械式的防夾裝置，必須真正碰到了人、物才會動作，還是會造成乘客、小孩、物品受夾，發生小孩驚嚇、物品受損的狀況，住戶使用電梯仍有不安全的隱憂。

謙石要求

電梯特別在人、物活動範圍，配置光幕式防夾裝置，當光幕受到任何的阻絕，電梯就不會關閉，確保乘客、小孩與物品穿越電梯門的安全。

火災發生不緊張，掌握現場最重要



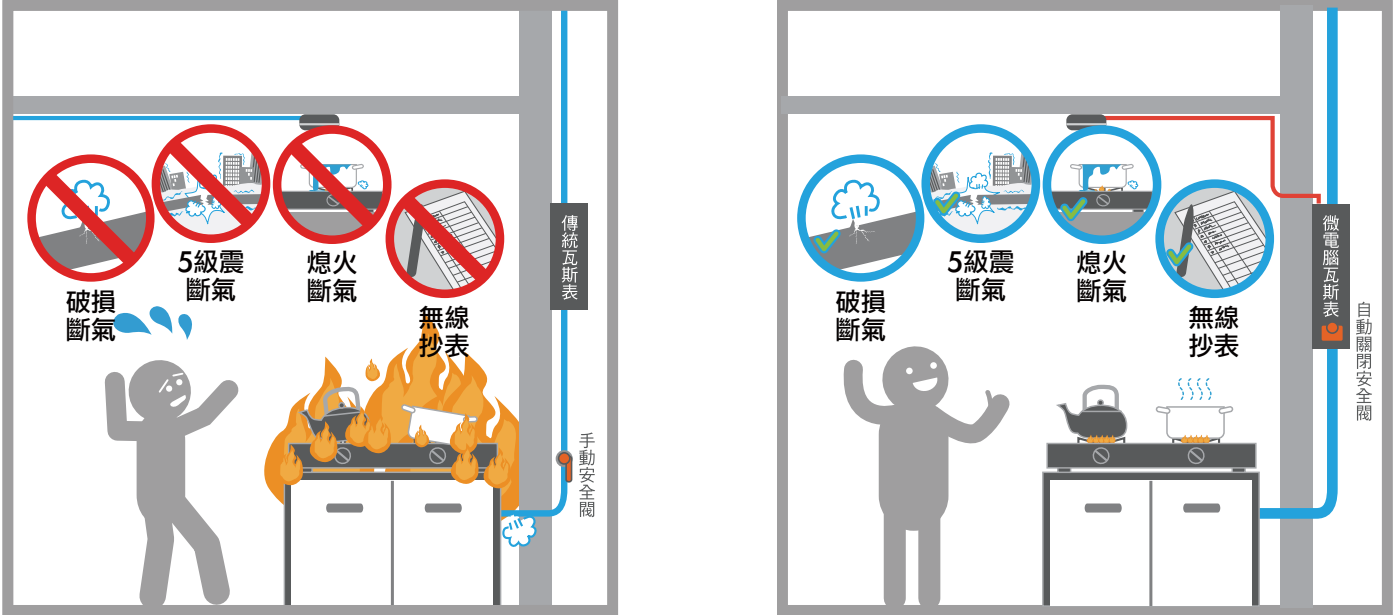
一般不良作法

消防火警偵測系統當其中一戶發生火災時，住戶或管委會透過消防警報系統，僅能得知火災樓層，無法進一步確認實際發生火災戶別。

謙石要求

利用先進R型消防偵測系統，住戶或管委會將可於火災發生第一時間立即得知發生樓層及戶別，掌握滅火黃金時間。

微電腦瓦斯自動遮斷功能好，家庭安全真心安



一般不良作法

一般各戶瓦斯總開關均設置傳統手動遮斷閥，一旦無人在家有相關危險時，將會無法處理。

謙石要求

各戶採用微電腦瓦斯表，如有下列情況自動遮斷，避免造成人身及財產安全

1. 多量瓦斯外洩時。
2. 瓦斯爐具忘記關閉或長時間異常使用時。
3. 瓦斯壓力在規定值以下時。
4. 瓦斯使用中發生五級以上地震時。



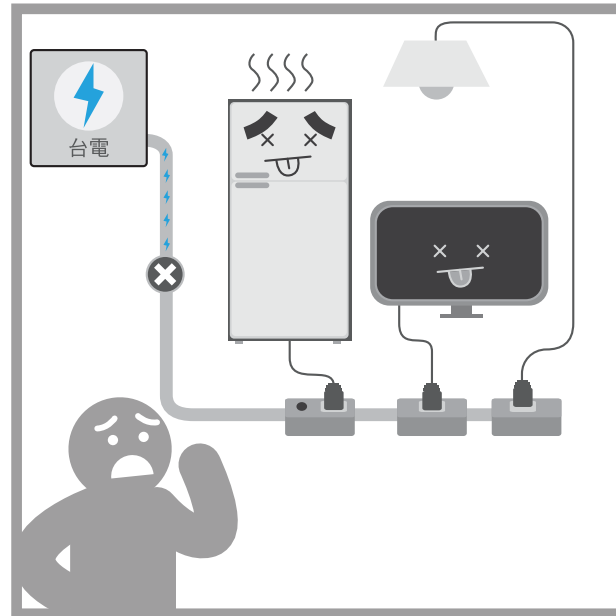


智能
工學

AI

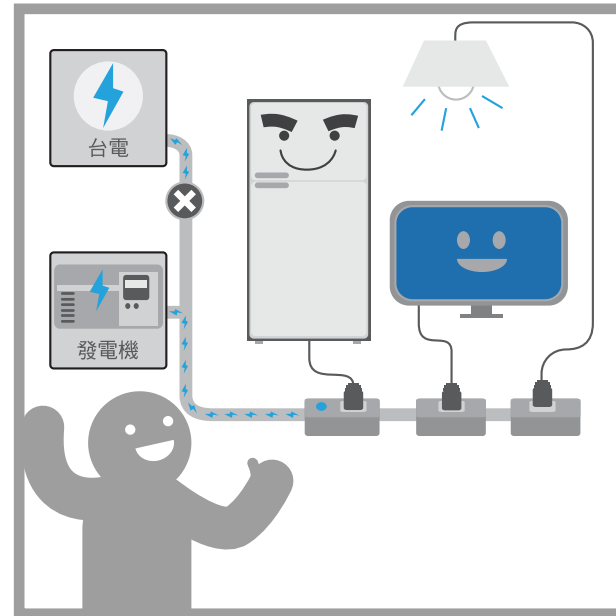
懂得觀照 | 人工智慧建築

主臥/客廳電視、冰箱連接發電機，台電停電不擔憂



一般不良作法

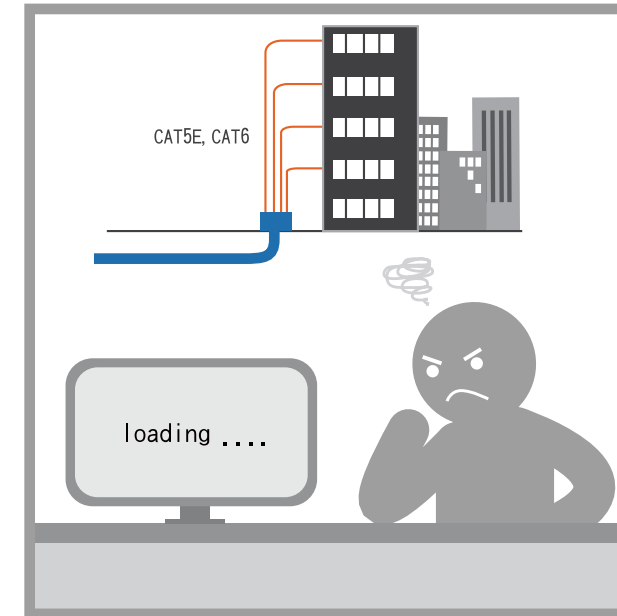
家用冰箱與一般電器使用相同電源，無規劃緊急供電專用迴路設計，當停電時間過長，冰箱內食品蔬果易腐壞。



謙石要求

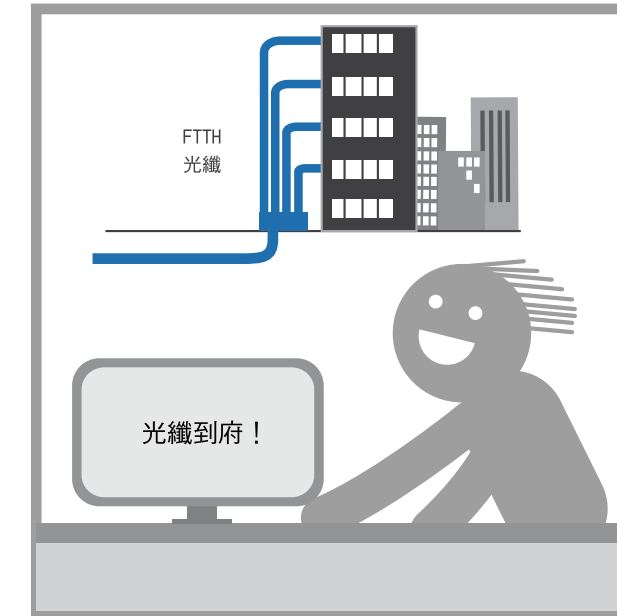
本案採用緊急供電專用迴路，連結緊急發電機。當停電時，智能箱、主臥電視插座、客廳電視插座、冰箱插座及玄關燈依然可正常使用，避免食品蔬果腐壞，同時也可以藉由電視接收相關消息。

光纖到府服務 迎接數位智能生活



一般不良作法

傳統撥接與ADSL傳輸較慢，網路流量大時，易造成上傳下載塞車。若佈線距離過長，會受訊號衰減限制，更無法對應未來數位家庭高速寬頻之需求。



謙石要求

本案採用光纖到府(FTTH)網路傳輸，除傳輸速度與寬頻大幅提升外，並將光纖距離延伸到終端用戶家裡智能箱內，提供未來升級為數位化生活。

信義謙石



天母正核心 | 日系精工松下營造

18-45坪 2873-1888

 信義房屋仲介(股)公司・信義開發/信義代銷

